

# WERNER PROFILES

Performances et Technicité

Gamme mixte BT80F  
ALU + RPT + BOIS

Notre métier :  
Concepteur-gammiste  
De menuiseries innovantes





## NOTRE SPECIALITÉ

WERNER Profiles est un bureau d'études indépendant spécialisé dans la conception de systèmes innovants pour la menuiserie extérieure.

Notre particularité est de développer nos propres produits à destination d'assembleurs multi-gammistes.

Le temps que nous consacrons à la conception de nos produits n'importe que nous, et pas votre budget.

Notre objectif est de délivrer un produit parfait de haute technicité. Nous souhaitons offrir le meilleur à nos clients en satisfaisant tous ces critères :

Performance thermique, transmission lumineuse, impact environnemental, assemblage, pose, second œuvre, durabilité, fiabilité, esthétique.

WERNER Profiles est votre partenaire fiable, pour un avenir durable.

# TOUT TYPE DE POSES



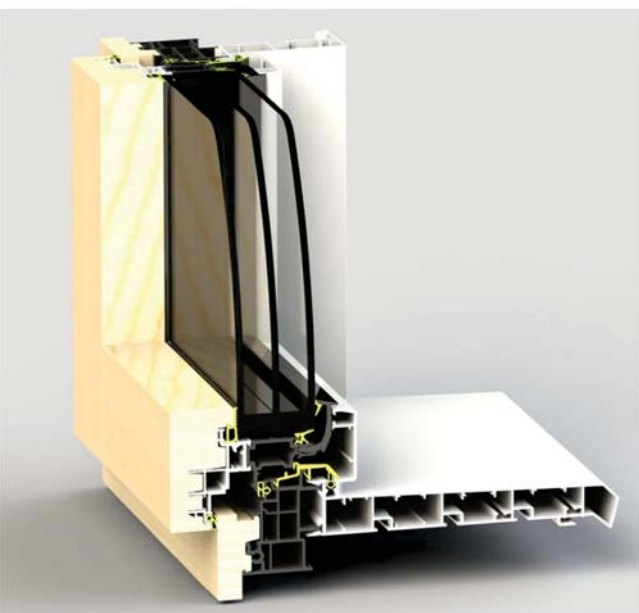
## Rénovation

Pose facile grâce aux vis réglables SFS.

Finition parfaite avec une aile de recouvrement intérieure de 55 mm.

Surface vitrée intacte grâce à l'ouvrant caché.

Coefficient thermique exceptionnel en rénovation simple !



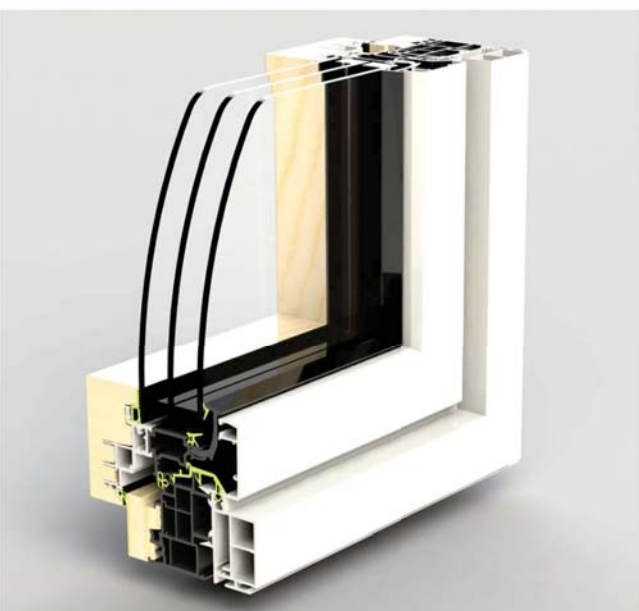
## Neuf, applique intérieure

Étanchéité à l'air optimale avec les 6 joints.

Finition intérieure haut de gamme en bois profilé.

## en ITE

Pose sur précadre acier, et fixation avec des vis réglables SFS.



## Tunnel, entre murs

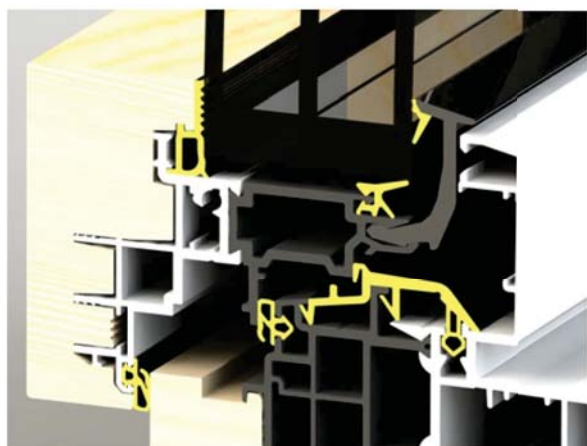
Faible encombrement avec 95 mm de masse.

Fixation par vis réglables SFS masquée par le joint de la chambre à convection.

Option : tapée débordante intégrée pour rive 55 mm et finition avec habillage en nu extérieur.

# BEPAS

## UN PROJET ? BEPOS RE2020



### DES PERFORMANCES THERMIQUES d'exception

$U_{fi}$

Dormant rénovation :

$$U_{fi} = 0,94 \text{ W/m}^2.\text{K}$$

Dormant applique intérieure et ITE :

$$U_{fi} = 1,3 \text{ W/m}^2.\text{K}$$

Dormant tunnel :

$$U_{fi} = 1,4 \text{ W/m}^2.\text{K}$$

$U_w$

Double vitrage 28 mm

( $U_g = 1,1$ ) :

$$U_w \text{ de } 1,1 \text{ à } 1,2 \text{ W/m}^2.\text{K}$$

$S_w$

Facteur solaire  $S_w$  :

De 55 à 40%

$TL_w$

Transmission lumineuse  $TL_w$  :

De 69 à 59%

Triple vitrage de 44 mm  
( $U_g = 0,5$ ) :  
 $U_w$  de 0,71 à 0,80  $\text{W/m}^2.\text{K}$

Valeurs certifiées par l'étude thermique du CSTB.

**CSTB**  
*le futur en construction*

# UN AVANTAGE CONCURRENTIEL

Utilisation de la combinaison des meilleurs matériaux :  
ALU + Polyamide + BOIS

+

Des coefficients thermiques comparables au PVC

+

Une surface vitrée comparable à l'ALU

+

Un ouvrant caché avec une masse en rive de 55 mm

+

6 joints d'étanchéité haute performance

+

Une chambre de convection

+

Des dormants monoblocs pour doublage de 80 à 200 mm, et une étanchéité à l'eau parfaite

+

Des profilés ouvrants et dormants rigides avec l'aluminium

+

Un assemblage moderne par équerres à pion et à écartement

+

Un vitrage facilement démontable pour le SAV

+

Une quincaillerie de qualité : Ferco et SFS

+

Des profilés identiques en fenêtre et en porte d'entrée

## PRÉCISIONS TECHNIQUES

### Crémones :

Crémone simple (=c1) et oscillo-battant (=c1)

Crémone F35 pour barillet (=c2) et porte d'entrée (=c2)

### Encombrement du montant crémone :

Rive : 55 mm (c1) / 118 mm (c2)

### Encombrement de masse centrale :

Masse centrale en F2 = 109 mm (c1) / 145 mm (c2)

### Encombremments du meneau et de la traverse d'ouvrant :

Meneau ouvrant + ouvrant = 170 mm / Meneau ouvrant + fixe = 136 mm

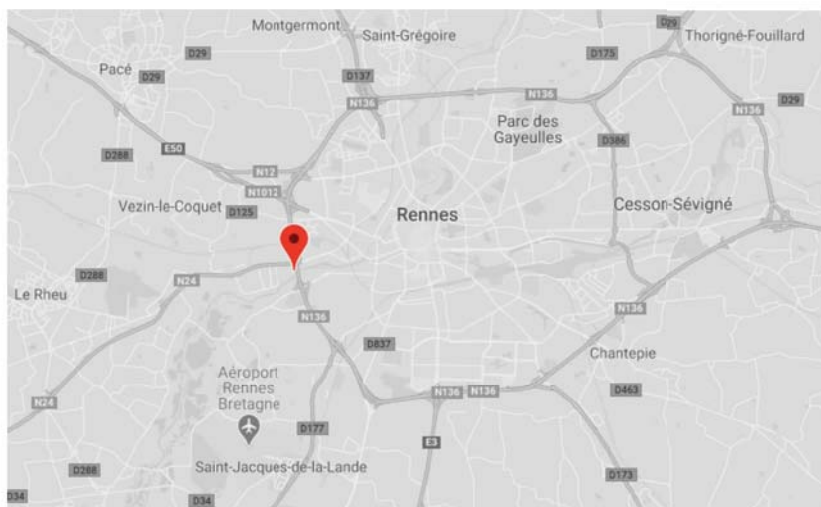
Traverse intermédiaire ouvrant = 101 mm

## ET L'ENVIRONNEMENT ?

Le bois est issu des forêts françaises gérées durablement. Notre conception est optimisée afin d'utiliser le juste nécessaire en profilés.

Nos partenaires sont français afin de réduire au maximum les kilomètres parcourus.

# NOUS TROUVER



# NOUS CONTACTER

Nous sommes situés à Rennes, en Bretagne.

10 quai Robinot de Saint Cyr  
35000 Rennes  
FRANCE



06 86 98 40 19



[contact@werner-profiles.com](mailto:contact@werner-profiles.com)



[www.fenetre-maison-passive.com](http://www.fenetre-maison-passive.com)